

Limiti

- Limite comunale
- - - Limite centro abitato delibera GM 154/93

Viabilità

- - - Corridoio di Rispetto Nuova SS38
- ▬ Linea ferroviaria
- ▬ Strade esistenti
- ▬ Strade in previsione
- ▬ Viabilità da riqualificare
- ▬ Parcheggi esistenti
- ▬ Parcheggi in previsione
- ▬ Marciapiedi in previsione

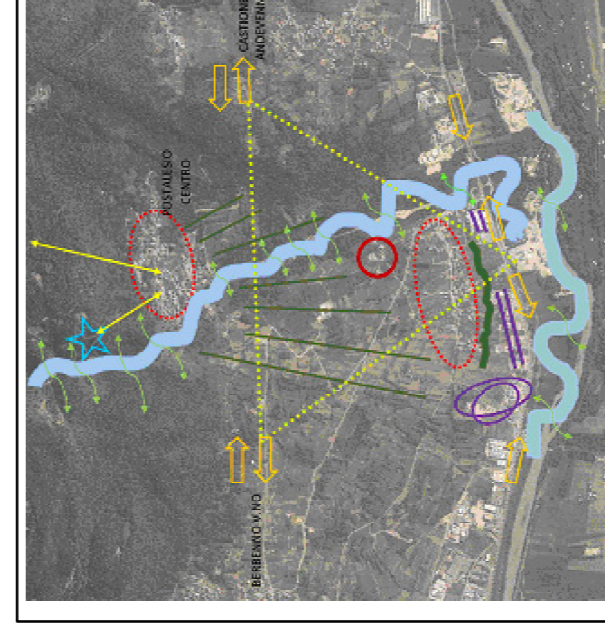
Viabilità agro-silvo-pastorale

- ▬ Vasp regolamentate
- ▬ Vasp progetto
- ▬ Vasp non campionate non regolamentate
- ▬ Vasp campionate non regolamentate
- ▬ Strada del Vino
- ▬ Percorso ciclopedonale in previsione
- ▬ Area di sosta e punto informativo



COMUNE DI
POSTALESIO
PROVINCIA DI SONDRIO

PGT
Piano di Governo del Territorio



DOCUMENTO DI PIANO	
DdP 11	
Mobilità	
scala 1/10.000	
ANNO 2014	
AGG. GENNAIO 2015	
Adozione	Deliberazione C.C. n° 33 del 11.09.2014
Approvazione	Deliberazione C.C. n° 03 del 20.02.2015
Pubblicazione	BURL n° del

Il Sindaco GEOM. FEDERICO BONINI	Il Segretario Comunale DOTT. FRANCO GUSMEROLI	Il Progettisti ARCH. GIANLUIGI BORROMINI
		ARCH. LUCIANA LUZZI